



Imagen

Jenni, el cachorro robot terapéutico

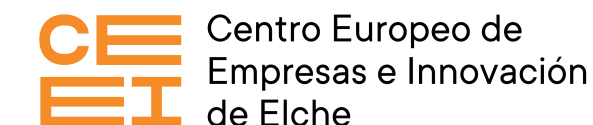
Un aliado emocional para la salud mental y el cuidado de mayores

– SANIDAD Y SALUD –

FINANCIA:



COORDINA:



RESUMEN EJECUTIVO

Jennie es un cachorro robot Labrador Retriever creado por Tombot para apoyar a personas con demencia, depresión, TEPT o soledad.

Con sensores táctiles, sonidos realistas y respuestas a caricias y voz, ofrece compañía y alivio emocional.

Su evolución busca un objetivo mayor: ser aprobado como dispositivo médico por la FDA para integrarse en el cuidado clínico.

Fuente



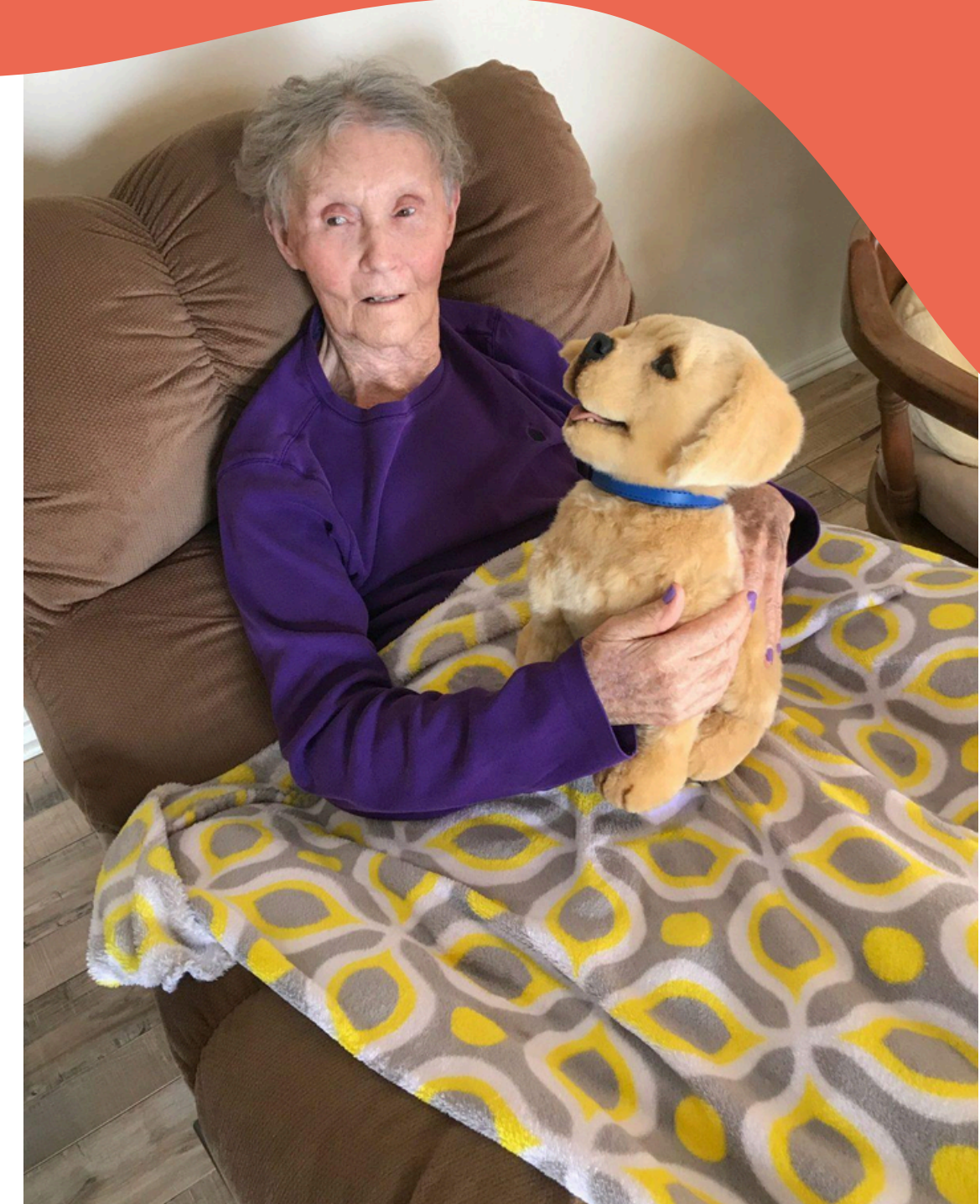
Imagen

CONTEXTO

El envejecimiento poblacional y el aumento de problemas de salud mental han disparado la necesidad de soluciones accesibles y efectivas.

Muchos pacientes no pueden cuidar de una mascota real, pero se benefician de su compañía.

Jennie combina la calidez emocional de un perro con la practicidad de un dispositivo tecnológico, reduciendo costos y barreras de cuidado.



Imagen

TENDENCIAS RELACIONADAS



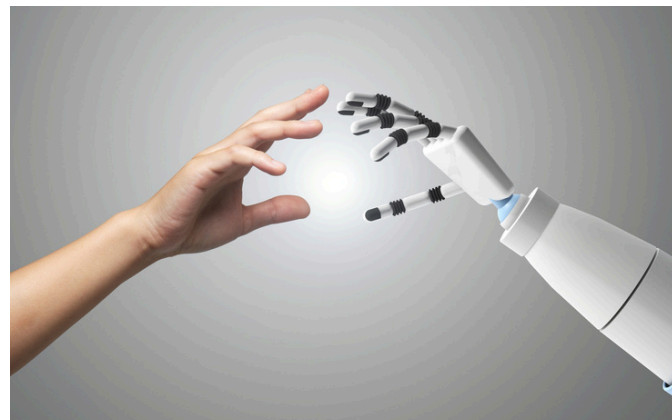
Robots de compañía

Cada vez más presentes en hogares y hospitales (ej. PARO, el robot foca)



Salud digital

Integración de dispositivos conectados a apps móviles para seguimiento clínico.



Humanización de la IA

Tecnología que no solo resuelve tareas, sino que busca generar vínculo emocional.



Silver Economy

Innovación dirigida a la población mayor, un mercado en plena expansión.

¿POR QUÉ AHORA?

- **Crisis de salud mental** tras la pandemia y el aislamiento social.
- **Escasez de personal sanitario y cuidadores**, lo que impulsa soluciones que reduzcan carga asistencial.
- **Avances en IA y robótica**, que permiten experiencias más realistas y accesibles.
- **Regulación emergente:** cada vez más dispositivos de bienestar buscan reconocimiento médico.

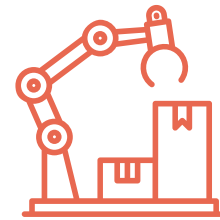


OPORTUNIDADES



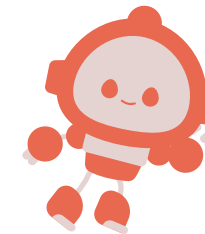
Nuevos productos

Que combinen asistencia emocional con monitorización clínica.



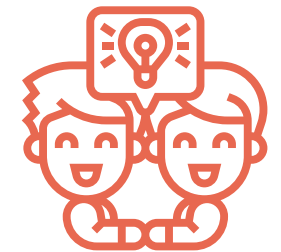
Soluciones robóticas accesibles

Soluciones accesibles para la “silver economy”.



Robots como terapia

Integrar robots como complemento terapéutico, reduciendo estrés y mejorando adherencia al tratamiento.



Modelos de negocio B2B y B2C

Desde hospitales y residencias hasta familias que buscan alternativas a las mascotas reales.

CONCLUSIONES

Jennie simboliza un cambio: la compañía y el cuidado ya no dependen solo de personas o mascotas vivas, sino también de tecnologías empáticas.

Estamos entrando en una era donde los robots no reemplazan, sino que complementan el cuidado humano. El reto está en diseñar experiencias que sean emocionalmente significativas y clínicamente validadas.





Cooperar para innovar y transformar

www.sommos-connecta.com

FINANCIA

COORDINA