



Imagen

# Cerveza regenerativa

Agricultura que nutre el suelo y reduce la huella  
de carbono

– RESTAURACIÓN Y FOOD SERVICE –

FINANCIA:

COORDINA:

# RESUMEN EJECUTIVO

La cervecera británica Jubel anunció que sus cervezas se elaborarán exclusivamente con cebada de cultivo regenerativo, en colaboración con Wildfarmed.

Esta decisión reducirá en más del 50% las emisiones de carbono asociadas a la cebada, al tiempo que fortalece la biodiversidad y la salud del suelo. Una apuesta que conecta sabor, sostenibilidad y trazabilidad.

Fuente



# CONTEXTO

El mercado de la cerveza artesanal está cada vez más saturado y competitivo.

Frente a ello, Jubel busca diferenciarse con un atributo que va más allá del sabor: un modelo agrícola regenerativo que responde a las demandas de sostenibilidad y transparencia de los consumidores.

La trazabilidad del grano hasta su campo de origen convierte cada cerveza en una historia de impacto positivo.



# TENDENCIAS RELACIONADAS



## **Agricultura regenerativa**

Prácticas que restauran ecosistemas y reducen emisiones.

---



## **Transparencia radical**

Productos rastreables desde el campo hasta la mesa.

---



## **Sostenibilidad experiencial**

Consumidores que buscan impacto positivo en lo que consumen.

---



## **Alimentos con propósito**

Productos que combinan disfrute con beneficios ambientales y sociales.

# ¿POR QUÉ AHORA?

- **Crisis climática:** urgencia de reducir las emisiones en toda la cadena de valor alimentaria.
- **Consumidores eco-conscientes:** cada vez más atentos al origen de lo que consumen.
- **Mayor disponibilidad de proveedores regenerativos:** alianzas como la de Wildfarmed hacen viable la escala.
- **Presión competitiva en el craft beer:** necesidad de diferenciarse más allá del sabor o el marketing.

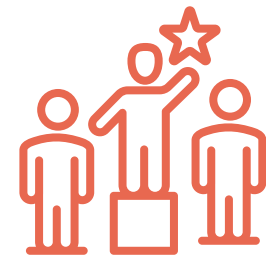


# OPORTUNIDADES



## Innovación narrativa

Conectar con consumidores a través de historias auténticas de regeneración y trazabilidad.



## Ventaja competitiva anticipada

Adelantarse a regulaciones ambientales y estándares de sostenibilidad.



## Construcción de confianza

Marcas que muestran pruebas verificables de impacto fortalecen la lealtad del consumidor.



## Escalabilidad de impacto

Lo que hoy se aplica a un ingrediente clave puede extenderse a toda la cadena de suministro.

# CONCLUSIONES

El movimiento de Jubel hacia la agricultura regenerativa muestra cómo las marcas pueden pasar de la sostenibilidad defensiva a la regeneración activa.

En un mercado saturado, la diferenciación vendrá de productos que devuelvan más de lo que toman. El futuro del consumo se medirá no solo en calidad y precio, sino en la capacidad de regenerar el planeta.





# Cooperar para innovar y transformar

[www.sommos-connecta.com](http://www.sommos-connecta.com)

FINANCIA

COORDINA