



Viviendas modulares para la emergencia y el futuro

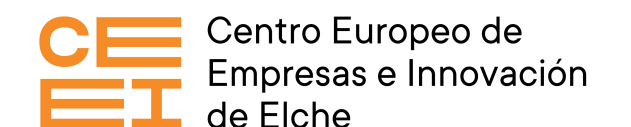
ReHome es un sistema de viviendas modulares prefabricadas, rápido de desplegar y escalable

- SMART HOUSING -

FINANCIA:



COORDINA:



RESUMEN EJECUTIVO

ReHome, de la empresa Cutwork, es un sistema de viviendas modulares prefabricadas, **desarrollado inicialmente** para responder a la **crisis humanitaria en Ucrania**.

Su **diseño flexible, rápido de desplegar y escalable** lo convierte en una solución prometedora para enfrentar la **creciente escasez de vivienda asequible** en todo el mundo.

Fotos del documento: Cutwork



CONTEXTO

La crisis habitacional global tiene múltiples causas: el **aumento del costo del suelo urbano**, la **especulación inmobiliaria** y la **falta de políticas públicas** coherentes.

En ese contexto, Cutwork y GLZ diseñaron **ReHome** como una **respuesta inmediata y escalable**, capaz de **generar comunidades habitables en tiempo récord**, incluso en zonas de conflicto como Ucrania.

Pero la empresa se dio cuenta rápidamente de que este **sistema es replicable** en otras partes del mundo para **solucionar el problema de acceso a la vivienda**.



TENDENCIAS RELACIONADAS

URBANISMO MODULAR

Construcciones con módulos que se ensamblan como LEGO para adaptarse a necesidades cambiantes.

VIVIENDA COMO SERVICIO

Propuestas flexibles y temporales que desafían el modelo tradicional de propiedad.

CONSTRUCCIÓN PREFABRICADA

Soluciones rápidas y de menor costo para responder a demandas urgentes o fluctuantes.

COHOUSING Y ESPACIOS COMPARTIDOS

En respuesta a la soledad urbana y el alto costo de vida, surgen espacios con infraestructura compartida.



¿POR QUÉ AHORA?

ENVEJECIMIENTO POBLACIONAL

Muchas viviendas están sobredimensionadas para las necesidades actuales.

CRISIS MIGRATORIAS Y CLIMÁTICAS

Aumentan la demanda de soluciones habitacionales temporales pero dignas.

AVANCES EN DISEÑO Y FABRICACIÓN

La prefabricación permite reducciones drásticas en tiempo y costo.



OPORTUNIDADES

1

Desarrolladores urbanos:

Aplicar modelos modulares para regeneración de barrios o asentamientos temporales.

2

Gobiernos y ONG:

Incorporar ReHome en políticas de vivienda social o respuesta ante desastres.

3

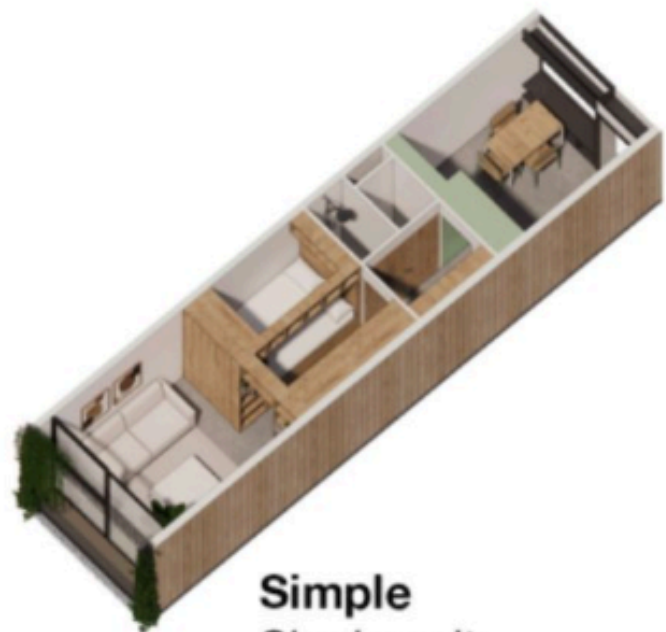
Startups de arquitectura o real estate:

Proponer nuevos servicios de vivienda bajo demanda o plug-and-play.

4

Reconversiones urbanas:

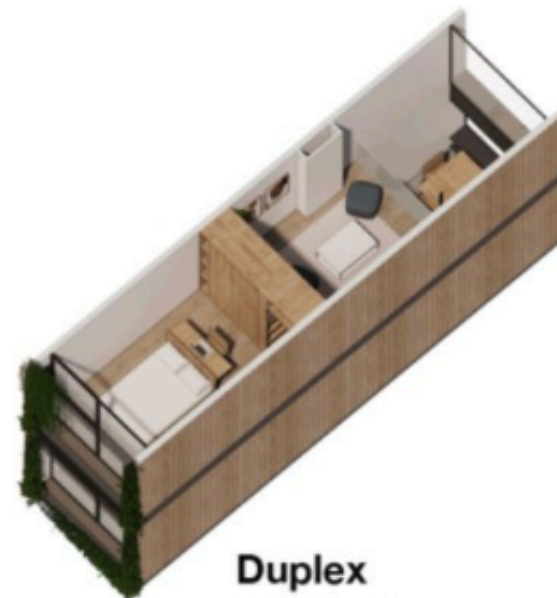
Usar estos módulos en terrenos vacíos o infraestructuras obsoletas como solución transitoria.



Simple
Single unit
Size: 27 m²



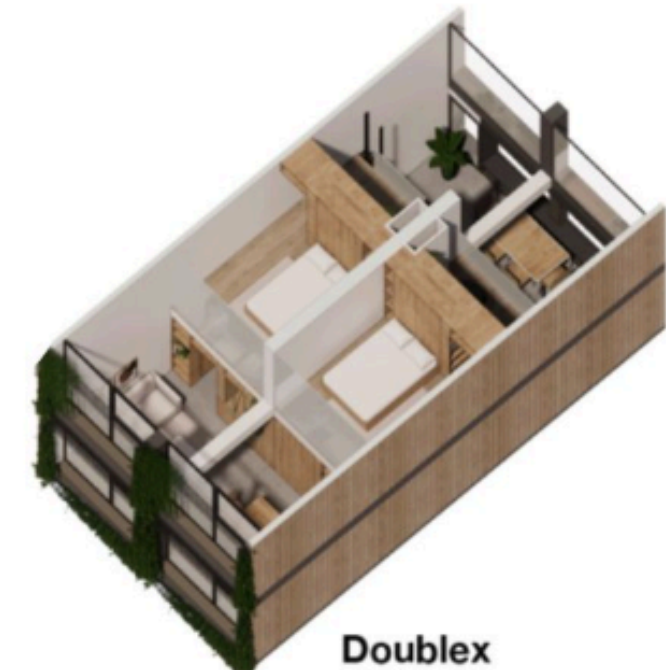
Double
Side x Side unit
Size: 54 m²



Duplex
Stacked unit
Size: 54 m²



Tetric
L-shape unit
Size: 81 m²



Doublex
Combination unit
Size: 108 m²

CONCLUSIONES

ReHome es más que una respuesta de emergencia: es un **cambio de paradigma** en **cómo concebimos, diseñamos** y **usamos** el **espacio habitacional**.

Modular, adaptable y rápido: puede ser una herramienta clave para construir ciudades más resilientes, inclusivas y asequibles.





Cooperar para innovar y transformar

www.sommos-connecta.com

FINANCIA

COORDINA