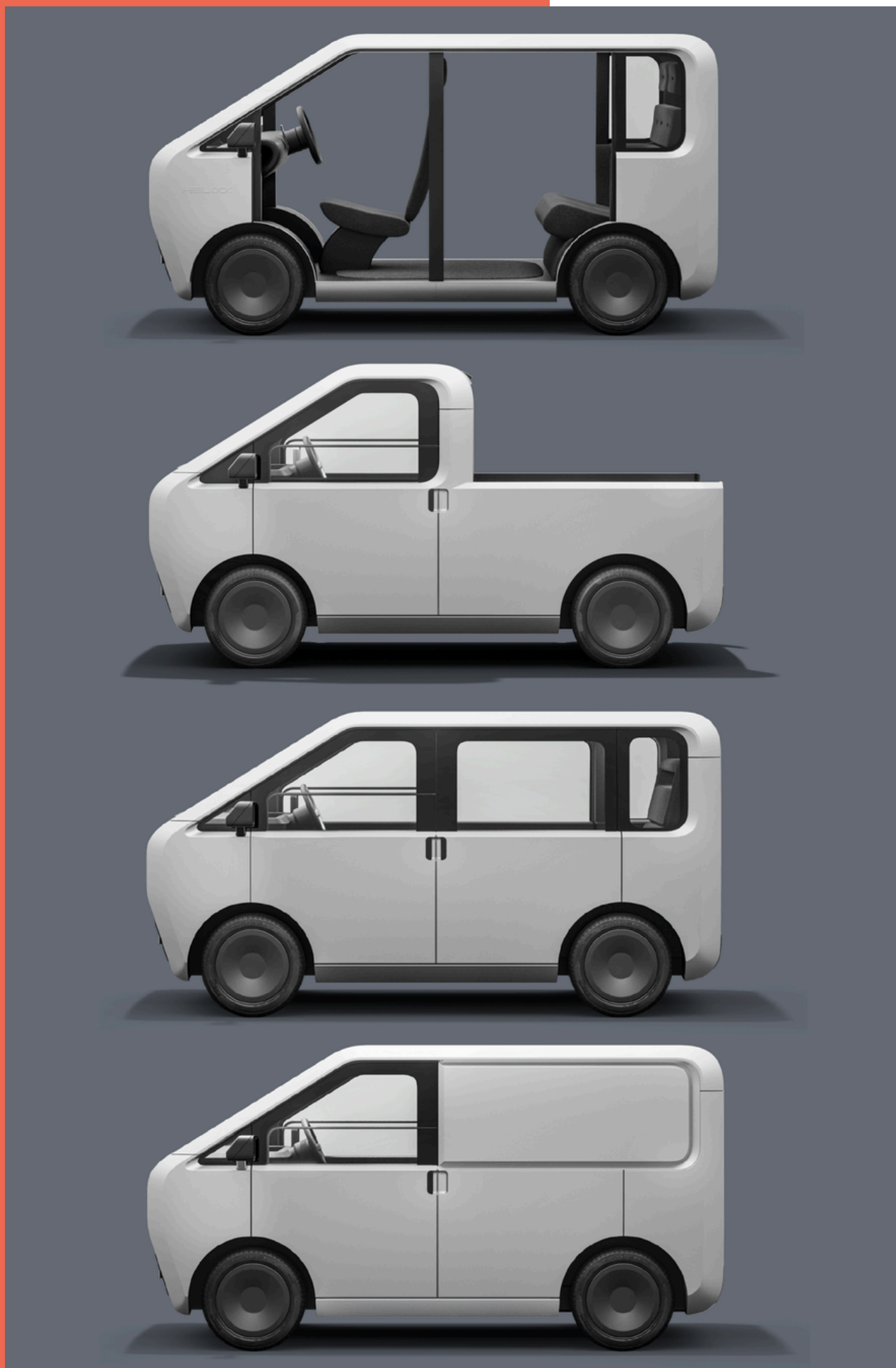


Fábricas en una caja

Microvehículos eléctricos y producción distribuida como servicio de movilidad urbana

– BIENES DE EQUIPO, MATERIALES Y PROCESOS –

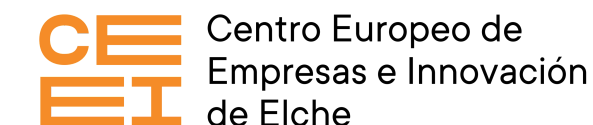


Imagen

FINANCIA:



COORDINA:



RESUMEN EJECUTIVO

Una startup londinense propone democratizar la producción y uso de vehículos eléctricos comerciales.

Su modelo combina microvehículos bajo suscripción con un sistema de “fábricas en una caja”, que permite instalar plantas de ensamblaje en solo seis meses.

Con ello, empresas locales, emprendedores y gobiernos pueden producir flotas sostenibles sin necesidad de experiencia industrial previa.

Fuente



Imagen

CONTEXTO

La congestión urbana, el alza de los costos de transporte y la presión regulatoria para reducir emisiones están forzando a las ciudades a replantear su movilidad.

Sin embargo, la alta inversión inicial en vehículos eléctricos y la dependencia de grandes fabricantes retrasan la transición.

Este modelo busca resolver ambas barreras: acceso asequible (desde USD 0,25 por hora) y fabricación descentralizada que genera empleo local.



Imagen

TENDENCIAS RELACIONADAS



Economía de suscripción

De Netflix a la movilidad, el “pago por uso” se consolida como alternativa al modelo de propiedad.



Producción distribuida

Fábricas modulares y escalables que reducen costes logísticos y dependencia de hubs industriales.



Micromovilidad eléctrica

Auge de scooters, bicicletas y microcoches como respuesta a la congestión y normativas verdes.

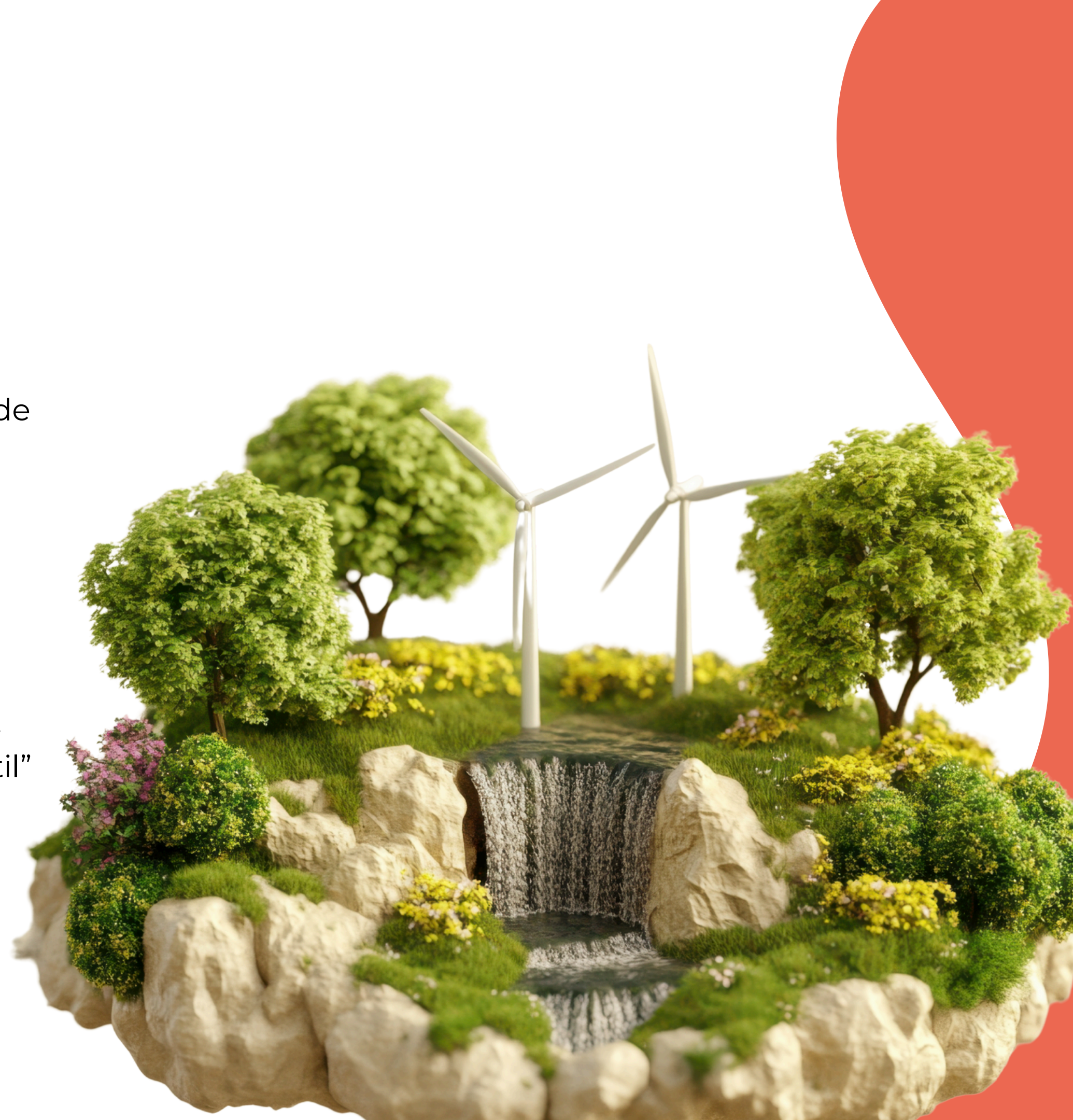


Ciudades inteligentes

Necesidad de soluciones de transporte flexibles que integren datos, software y sostenibilidad.

¿POR QUÉ AHORA?

- La **urgencia climática** y los compromisos de descarbonización para 2030 aceleran políticas de movilidad limpia.
- La **crisis de cadenas de suministro post-pandemia** abre oportunidades para modelos locales de fabricación.
- La **digitalización industrial** (robótica accesible, software modular) hace viable la “fábrica portátil” que antes parecía ciencia ficción.



OPORTUNIDADES



Gobiernos locales

Pueden adoptar el modelo para flotas municipales (basura, mantenimiento, logística urbana...)



Pymes de delivery y logística

Obtienen acceso a vehículos eléctricos sin inversión inicial elevada



Emprendedores

Pueden licenciar fábricas y convertirse en productores locales de movilidad sostenible



Zonas emergentes

Ciudades de rápido crecimiento en África, Asia y Latinoamérica encuentran aquí un modelo escalable

CONCLUSIONES


Este enfoque no solo propone vehículos eléctricos baratos, sino repensar la industria automotriz como un servicio replicable y distribuido.

La innovación está en la combinación: movilidad accesible + fábricas portátiles.

Para quienes buscan emprender o transformar negocios urbanos, la clave es detectar cómo sumarse a este ecosistema local de producción y uso compartido de movilidad sostenible.



Imagen



Cooperar para innovar y transformar

www.sommos-connecta.com

FINANCIA

COORDINA